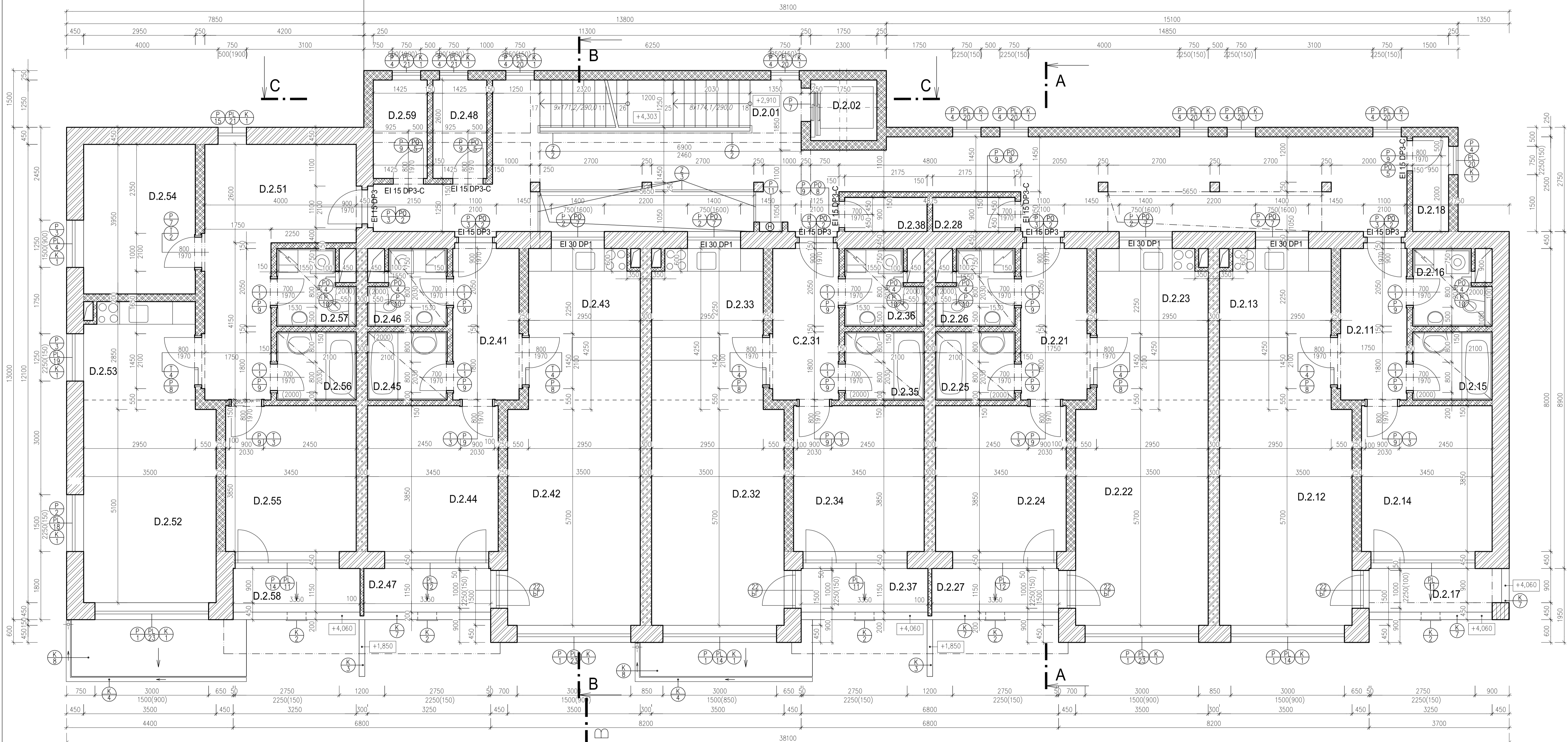
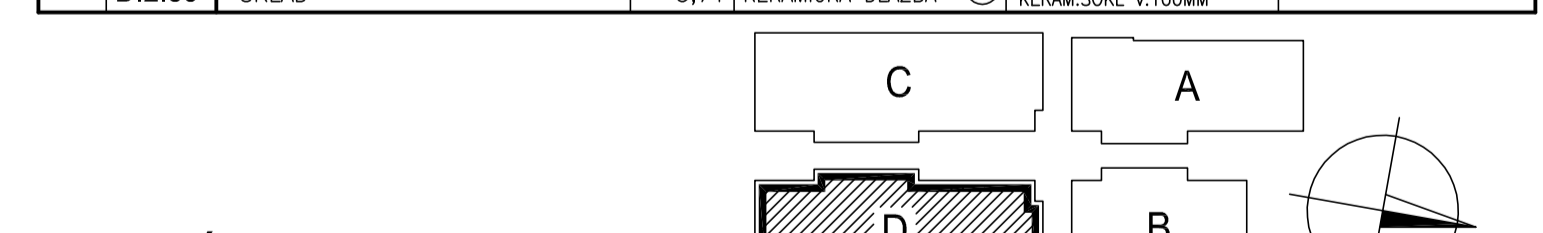


PŮDORYS 2.NP
M 1:50



LEGENDA MÍSTNOSTÍ 2.NP OBJEKT "D":

OZNÁČ. M.	NÁZEV MÍSTNOSTI	PLOCHA [m ²]	PODLAHA	OPRAVA PОВRCHU	POZNÁMKA
D.2.01	CHODBA, SCHODIŠTĚ	60,00	KERAMICKÁ DLAŽBA	STUKOVÁ OMÍTKA KERAM.SOKL v.100mm	
D.2.02	VÝTAHOVÁ ŠACHTA	2,30	BETON	STUKOVÁ OMÍTKA	
D.2.11	PŘEDSÍNĚ	7,61	KERAMICKÁ DLAŽBA	STUKOVÁ OMÍTKA KERAM.SOKL v.100mm	
D.2.12	OBÝVACÍ POKOJ	20,97	LAMINÁTOVÁ PODLAHA	STUKOVÁ OMÍTKA DŘEVĚNÁ LÍŠTA	
D.2.13	KUCHYŇE	11,59	LAMINÁTOVÁ PODLAHA	STUKOVÁ OMÍTKA DŘEVĚNÁ LÍŠTA	
D.2.14	LOŽNICE	13,09	LAMINÁTOVÁ PODLAHA	STUKOVÁ OMÍTKA DŘEVĚNÁ LÍŠTA	
D.2.15	KOUPELNA	3,78	KERAMICKÁ DLAŽBA	STUKOVÁ OMÍTKA KERAM.OBKŁAD v.200mm	POHLED SSK, S.V. 2,3 m
D.2.16	WC	3,55	KERAMICKÁ DLAŽBA	STUKOVÁ OMÍTKA KERAM.OBKŁAD v.200mm	POHLED SSK, S.V. 2,3 m
D.2.17	BALKON	4,73	KER.MRAZ.PROTISKLUZÍ	FASÁDNÍ OPRAVA	
D.2.18	SKLAD	2,38	KERAMICKÁ DLAŽBA	STUKOVÁ OMÍTKA KERAM.SOKL v.100mm	
D.2.21	PŘEDSÍNĚ	7,61	KERAMICKÁ DLAŽBA	STUKOVÁ OMÍTKA KERAM.SOKL v.100mm	
D.2.22	OBÝVACÍ POKOJ	20,97	LAMINÁTOVÁ PODLAHA	STUKOVÁ OMÍTKA DŘEVĚNÁ LÍŠTA	
D.2.23	KUCHYŇE	11,59	LAMINÁTOVÁ PODLAHA	STUKOVÁ OMÍTKA DŘEVĚNÁ LÍŠTA	
D.2.24	LOŽNICE	13,09	LAMINÁTOVÁ PODLAHA	STUKOVÁ OMÍTKA DŘEVĚNÁ LÍŠTA	
D.2.25	KOUPELNA	3,78	KERAMICKÁ DLAŽBA	STUKOVÁ OMÍTKA KERAM.OBKŁAD v.200mm	POHLED SSK, S.V. 2,3 m
D.2.26	WC	3,55	KERAMICKÁ DLAŽBA	STUKOVÁ OMÍTKA KERAM.OBKŁAD v.200mm	POHLED SSK, S.V. 2,3 m
D.2.27	BALKON	4,47	KER.MRAZ.PROTISKLUZÍ	FASÁDNÍ OPRAVA	
D.2.28	SKLAD	2,18	KERAMICKÁ DLAŽBA	STUKOVÁ OMÍTKA KERAM.SOKL v.100mm	
D.2.31	PŘEDSÍNĚ	7,61	KERAMICKÁ DLAŽBA	STUKOVÁ OMÍTKA KERAM.SOKL v.100mm	
D.2.32	OBÝVACÍ POKOJ	20,97	LAMINÁTOVÁ PODLAHA	STUKOVÁ OMÍTKA DŘEVĚNÁ LÍŠTA	
D.2.33	KUCHYŇE	11,59	LAMINÁTOVÁ PODLAHA	STUKOVÁ OMÍTKA DŘEVĚNÁ LÍŠTA	
D.2.34	LOŽNICE	13,09	LAMINÁTOVÁ PODLAHA	STUKOVÁ OMÍTKA DŘEVĚNÁ LÍŠTA	
D.2.35	KOUPELNA	3,78	KERAMICKÁ DLAŽBA	STUKOVÁ OMÍTKA KERAM.OBKŁAD v.200mm	POHLED SSK, S.V. 2,3 m
D.2.36	WC	3,55	KERAMICKÁ DLAŽBA	STUKOVÁ OMÍTKA KERAM.OBKŁAD v.200mm	POHLED SSK, S.V. 2,3 m
D.2.37	BALKON	4,47	KER.MRAZ.PROTISKLUZÍ	FASÁDNÍ OPRAVA	
D.2.38	SKLAD	2,18	KERAMICKÁ DLAŽBA	STUKOVÁ OMÍTKA KERAM.SOKL v.100mm	
D.2.41	PŘEDSÍNĚ	7,61	KERAMICKÁ DLAŽBA	STUKOVÁ OMÍTKA KERAM.SOKL v.100mm	
D.2.42	OBÝVACÍ POKOJ	20,97	LAMINÁTOVÁ PODLAHA	STUKOVÁ OMÍTKA DŘEVĚNÁ LÍŠTA	
D.2.43	KUCHYŇE	11,59	LAMINÁTOVÁ PODLAHA	STUKOVÁ OMÍTKA DŘEVĚNÁ LÍŠTA	
D.2.44	LOŽNICE	13,09	LAMINÁTOVÁ PODLAHA	STUKOVÁ OMÍTKA DŘEVĚNÁ LÍŠTA	
D.2.45	KOUPELNA	3,78	KERAMICKÁ DLAŽBA	STUKOVÁ OMÍTKA KERAM.OBKŁAD v.200mm	POHLED SSK, S.V. 2,3 m
D.2.46	WC	3,55	KERAMICKÁ DLAŽBA	STUKOVÁ OMÍTKA KERAM.OBKŁAD v.200mm	POHLED SSK, S.V. 2,3 m
D.2.47	BALKON	4,47	KER.MRAZ.PROTISKLUZÍ	FASÁDNÍ OPRAVA	
D.2.48	SKLAD	3,71	KERAMICKÁ DLAŽBA	STUKOVÁ OMÍTKA KERAM.SOKL v.100mm	
D.2.51	PŘEDSÍNĚ	18,48	KERAMICKÁ DLAŽBA	STUKOVÁ OMÍTKA KERAM.SOKL v.100mm	
D.2.52	OBÝVACÍ POKOJ	18,64	LAMINÁTOVÁ PODLAHA	STUKOVÁ OMÍTKA DŘEVĚNÁ LÍŠTA	
D.2.53	KUCHYŇE	7,46	LAMINÁTOVÁ PODLAHA	STUKOVÁ OMÍTKA DŘEVĚNÁ LÍŠTA	
D.2.54	LOŽNICE	11,65	LAMINÁTOVÁ PODLAHA	STUKOVÁ OMÍTKA DŘEVĚNÁ LÍŠTA	
D.2.55	LOŽNICE	13,09	LAMINÁTOVÁ PODLAHA	STUKOVÁ OMÍTKA DŘEVĚNÁ LÍŠTA	
D.2.56	KOUPELNA	3,78	KERAMICKÁ DLAŽBA	STUKOVÁ OMÍTKA KERAM.OBKŁAD v.200mm	POHLED SSK, S.V. 2,3 m
D.2.57	WC	3,55	KERAMICKÁ DLAŽBA	STUKOVÁ OMÍTKA KERAM.OBKŁAD v.200mm	POHLED SSK, S.V. 2,3 m
D.2.58	BALKON	4,47	KER.MRAZ.PROTISKLUZÍ	FASÁDNÍ OPRAVA	
D.2.59	SKLAD	3,71	KERAMICKÁ DLAŽBA	STUKOVÁ OMÍTKA KERAM.SOKL v.100mm	



POZNÁMKA :
 - PŘI VÝSTAVBĚ POSTUPOVAT DĚLE PLATNÝCH TECHNOLOGICKÝCH PRAVIDEL VÝROBCE POUŽITÉHO SYSTÉMU PRŮPNÉ VÝROBKU
 - SPÁRY MEZI NESTĚJNORODNÝMI MATERIÁLY U NICHŽ BY SE MOHLY PO ZATVRDNUTÍ TVOŘIT TRHLINY OPATŘIT BANDAŽEMÍ, RABICOVÝM PLETIVEM NEBO JINAK ZAJISTIT
 - PŘI PROVAŽOČÍCH PRACÍCH JE NUTNÉ DODRŽOVAT ZÁSADY BEZPEČNOSTI A OCHRANY ZDRAVÍ
 ± 0,00 = 445,450 m n.m., Balt p.v.

vedoucí projektant	vypracoval	odpovědný architekt	technická kontrola	
JIRÍ ŠKARA	ING. TOMÁŠ ZEMÁNEK	ING. ARCH. UHRMČEROVÁ	ING. JAN PYPAL	
investor	Třeboň invest s.r.o., Březová 1012, 252 29 Dobřichovice			Znak: název 1291 úh. - úroveň 000 00 tel: +420 576 511 103, email: usk@archico.cz
místo stavby	Katastrální území Třeboň, p.č. 1915/258, 1915/5, 1916/6, 2467, 1915/536, 1915/609			formát 10x A4 datum 11/2009 stupeň PD PROJEKT PRŮ zak. číslo 3034 arch. číslo 09-113034(4)
OBSAH	PŮDORYS 2.NP	mřítko 1:50	č. výkresu 4.1.3	